



# LA SEMANA EN SINTESIS

Información de mercado para productores

Informe de Unifrutti Traders Ltda. Miraflores #222, piso 23 Santiago - Chile - Teléfono +(56-2) 2636 2200 - Fax +(56-2) 2638 0628 - www.unifrutti.com  
La información contenida en este reporte debe ser considerado como referencial, pues están sujetas a errores o imprecisiones propias del ámbito en que son emitidas. Los valores de venta indicados corresponden a precios observados en el mercado para la fruta de buena calidad y condición.

Reporte del 14 de Agosto del 2014 - Información correspondiente a la semana 32

## MERCADOS GLOBALES



### KIWI

En **EE.UU.** se observan pocos envíos, los stocks se mantienen bajos, hay menos oferta de Chile y baja demanda. El mercado está estable con altos precios, entre 25 y 27 USD/9K para la oferta chilena, incluyendo a los de Atmósfera Controlada, en ambas costas. La calidad de la oferta chilena se ve inferior y mezclada. Se reporta algo de fruta blanda y plana. También se reportan bajos volúmenes de Nueva Zelanda, con precios estables entre 29 y 31 USD/10K. En **Europa Continente** la temporada de kiwi chileno se aproxima a su fin. Las ventas en los mercados europeos son puntuales e insuficientes para establecer una tendencia de precios. En **Reino Unido** la oferta también es limitada, no obstante, los precios se mantienen estables entre 6 y 7 GBP/3K. En **Rusia** se registraron nuevas alzas de precio para el kiwi chileno. El mercado se encuentra con bajo abastecimiento, lo que ha permitido mantener esta tendencia en los precios para los últimos lotes de Chile. Las cotizaciones se elevaron hasta 1.400 RUB/10K. En **China/HK** los mercados presentaron precios a un nivel más bajo que el registrado hace 3 semanas. En Guangzhou se registraron precios alrededor de los 30 USD/10K, 10 USD menos, pero todavía casi 5 USD/caja más que la temporada pasada en la misma fecha. En cambio en Shanghai el precio parece no haber variado tanto ya que se registraron precios de 14 USD/3,3K, a los mismos niveles de hace un mes. En **Colombia**, mercado sin cambios, los volúmenes son estables pero limitados. El precio se mantiene en un rango entre 19 y 21 USD/10K. En **Brasil**, el precio volvió a subir debido a los mínimos volúmenes de arribos registrados la semana pasada.

### PALTA

En **EE.UU.** se observa volúmenes de arribos similares a la semana 31, dominado por la oferta de California, seguido de México y de Perú, este último con menor volumen. Aún no hay arribos desde Chile. El mercado está estable. Aún se reportan altos stocks de fruta de Perú, principalmente calibres grandes (48 y más grandes), aunque ya están bajando. La oferta peruana alcanzó precios promedio entre 26 y 30 USD/11,2K, los más bajos del mercado. La oferta californiana alcanzó precios promedio en torno a 35-38,25 USD/11,2K para calibres entre 32 y 70. En **Europa Continente** el mercado de Hass se encuentra estable en ventas aunque con un ritmo moderado. La oferta de Perú sigue

dominando los mercados y los precios se mantienen estables entre 5 y 6 EUR/4K. Sudáfrica mantiene poca participación y precios levemente más altos, en Francia las cotizaciones de este origen se mueven entre 6 y 6.5 EUR/4K.

### PERA

En **EE.UU.** la temporada del H. Sur se dio por finalizada en la semana 29. En **Europa Continente** el mercado sigue en liquidación de stocks de la oferta de ultramar y lo que hay en venta es lo que se encuentra en stocks. En el caso de Packham's T la oferta de Sudáfrica se mueve en promedio en 7 EUR/12,5K, mientras que Argentina y Chile en 10 EUR/18K. Las ventas en general se encuentran lentas. En **Reino Unido** la temporada del H. Sur se da por finalizada, quedando aún lotes en circulación de Sudáfrica. En **Rusia** los volúmenes del H. Sur también son bajos y el mercado se encuentra próximo al cierre para la oferta de ultramar. Los últimos lotes de Bosc argentina se mantienen en torno a los 1.000 RUB/19K. En **Colombia**, mucha oferta en los mercados. Durante cada una de las cuatro primeras semanas de julio se enviaron en promedio un 16,7% más en comparación a lo enviado en promedio durante junio. El precio se encuentra entre 48 y 50.000 COP/18K. La calidad se reporta buena, con una mejor distribución de calibres en comparación con manzana. En **Brasil**, la pera argentina continúa liderando los mercados, que siguen presentando poco movimiento en general. Precios entre 29 y 35 USD/18K para Packhams y Anjou, y entre 31,5 y 36 para Williams calibres 90 al 120. Durante estas semanas se ha comenzado a ver pera de España, con cotizaciones a la baja que ya se ubican al mismo nivel de las de Argentina.

### MANZANA

En **EE.UU.** los envíos de R. Gala de Chile están cerca de terminar, se reportan bajos stocks. Consecuencia de esto, hay presión en los precios del H. Sur, aunque se mantienen similares a los de la semana 31, en torno a 31-33 USD/caja para los calibres 70-80. Se reportan problemas de calidad para la R. Gala chilena. Para Fuji los precios son inferiores a los de R. Gala, aunque se mantienen respecto a la semana pasada. Los volúmenes de Fuji en el mercado aún son altos. Calidad pobre para los envíos desde Chile, se reporta poca coloración. Para Granny Smith se notan precios en promedio entre 26 y 28 USD/caja para calibres entre 70 y 80. Para Braeburn se reportan precios estables, tanto para la

oferta de Chile como de Nueva Zelanda. Para Cripps Pink de Chile se estima que el mercado está por terminar, se observan precios entre 31 y 33 USD/caja para calibres 70-80. En **Europa Continente** el mercado sigue lento con las vacaciones escolares que se prolongarán por todo agosto. La competencia en precios sigue fuerte para los que aún manejan stocks del H. Sur. R. Gala y Granny S. de Chile mantienen precios de lista en torno a los 10 EUR/18K. Otras variedades como Fuji llegan a los 16 EUR/18K al igual que Cripps Pink Sudafricana. En **Reino Unido** la situación es similar, con ventas muy lentas y también con las vacaciones escolares que afectan la actividad. En **Rusia** la temporada del H. Sur ya se encuentra en su etapa final, quedando poca fruta en circulación. Son pocos los importadores que manejan fruta de Chile y esta semana el volumen no fue suficiente para establecer una tendencia de precios. En **China/HK** se espera el peak de arribos de la temporada de Gala chilena, con un volumen levemente mayor a las 1500 toneladas. El precio promedio se ha mantenido alrededor de los 2,5 USD/kg. El resto de la oferta lo compone la fruta de Nueva Zelanda, EE.UU. con las últimas Red Delicious, y Granny Smith de Chile con precios que volvieron a niveles normales. En **Colombia**, aumentando los volúmenes de Gala, mientras que los de Granny presentan estabilidad, los precios sin embargo se mantienen sin cambios y en promedio a un mismo nivel para R. Gala, Red Delicious y Granny Smith, entre 25 y 29 USD/19K. En **Brasil**, severo ajuste de precios para Red Delicious de Argentina con una baja entre 3 y 4 USD/caja debido a la mayor cantidad de fruta disponible, no solo de pomáceas del H. Sur, sino también de frutas de verano del H. Norte. Granny S. chilena también presentó una caída de 2 USD/caja.

### CÍTRICOS

En **EE.UU.** los envíos de EasyPeeler del H. Sur están cayendo. Aunque hay stocks ligeramente altos y demanda débil, lo que provocó un ajuste en los precios en torno a 3 USD/15K respecto a la semana 31. En **Europa**, el mercado de EasyPeeler del **Reino Unido** sigue moderado en ventas pero estable y con precios sin cambios entre 7 y 12 GBP/10K. En **Rusia** las ventas de EasyPeeler mantienen estabilidad al igual que los precios. En **Japón** los precios de limones chilenos y de EE.UU. registraron precios entre 4.500 y 5.000 JPY/17K para ambos. En **China/HK** también se registraron arribos de Chile con precios de 320 RMB/18K.

## TIPO DE CAMBIO

12/08/14		1 USD
	BRL	2.2752
	PEN	2.7905
	CLP	575.99
	GBP	0.5948
	EUR	0.7486
	RUB	36.11
	ZAR	10.646
	TWD	30.119
	CNY	6.158

## TENDENCIAS DE MERCADO

### Kiwi

**EE.UU.:** mercado estable con altos precios y bajos volúmenes, se espera que se mantengan los precios hasta que se inicie la temporada local. **Europa Continente:** mercados desabastecidos y con precios al alza para la escasa oferta disponible. **Asia:** precios estables para las próximas semanas, la temporada se está acercando a su última etapa. **Latinoamérica:** mercado sin cambios en Colombia. En **Brasil**, probabilidad de ajustes de precio aunque leves.

### Manzana

**EE.UU.:** se espera una reducción de precios, principalmente en R. Gala con menos presión sobre otras variedades. Mercado por terminar. **Europa Continente** y **Reino Unido:** mercado lento y difícil para el término de temporada del H. Sur. La competencia en precios se mantendrá. **Asia:** los precios para Gala chilena estarán sujetos al desarrollo del mercado. **Latinoamérica:** estabilidad en Colombia, con gran actividad de venta. En **Brasil**, precios levemente a la baja para oferta de Argentina y Chile.

### Palta

**EE.UU.:** se espera que baje la oferta peruana en las próximas semanas, disminuyendo la presión sobre los precios. **Europa Continente:** el mercado mantendrá moderada actividad y precios sin cambios significativos.

### Pera

**Europa:** mercado en transición hacia la oferta del H. Norte. Los últimos lotes de ultramar continuarán con una fuerte presión en precios para liquidar stocks. **Latinoamérica:** en Colombia, estabilidad de volúmenes y precios. En **Brasil**, los mercados estarán dominados por Argentina.

### Cítricos

**EE.UU.:** se esperan precios estables para la oferta del H. Sur. **Europa:** mercado mantendrá moderada actividad en EasyPeelers. Limones en tanto, con ventas ágiles. **Asia:** mercado estable para los cítricos en Japón, sujeto al nivel de arribos. En **China/HK** mercados dinámicos, y posible estabilidad de precios para la oferta sudafricana de EasyPeeler.



# LA SEMANA EN SINTESIS

Información de mercado para productores

Informe de Unifrutti Traders Ltda. Miraflores #222, piso 23 Santiago - Chile - Teléfono +(56-2) 2636 2200 - Fax +(56-2) 2638 0628 - www.unifrutti.com  
 La información contenida en este reporte debe ser considerado como referencial, pues están sujetas a errores o imprecisiones propias del ámbito en que son emitidas. Los valores de venta indicados corresponden a precios observados en el mercado para la fruta de buena calidad y condición.

## MERCADOS GLOBALES

### CHILE: ARRIBOS EN TONELADAS POR ESPECIE Y MERCADO - Semana 32

ESPECIE	N. AMERICA	EUROPA	ASIA	L. AMÉRICA	M. ORIENTE	OTROS	ÁFRICA	TOTAL TEMPORADA 2013-2014	TOTAL TEMPORADA 2012-2013	% VAR
Manzana	135.423	177.323	112.733	252.469	41.082	15.736	4.822	739.586	716.779	3,18%
Palta	54.632	64.621	1.865	13.748	0	0	0	134.866	66.260	103,54%
Uva de mesa	364.016	148.399	169.739	54.890	3.058	2.689	280	743.071	852.511	-12,84%
Easy Peeler	50.508	734	0	220	1	0	0	51.462	48.435	6,25%
Naranja	43.944	2.015	1.519	2.263	429	0	0	50.170	42.255	18,73%
Limón	10.564	3.243	11.362	756	24	24	0	25.973	20.473	26,86%
Kiwi	26.500	48.717	13.678	23.362	1.990	353	261	114.861	197.287	-41,78%
Pera	17.282	46.595	401	46.688	3.145	239	20	114.371	133.353	-14,23%

Fuente: iQonsulting

\*Volúmen acumulado desde la semana 36.

#### EUROPA CONTINENTE PRECIO FOT EUROS

ESPECIE	VARIEDAD	CAJA	CALIBRE	WK. 32- 12/13 MIN - MAX	WK. 31- MIN - MAX	WK. 32 - MIN - MAX
LIMON / ARGENTINA	EUREKA	18 KG	138	23,0 - 23,0	35,0 - 35,0	37,0 - 37,0
EASY PEELER / SUDAFRICA	CLEMENTINA	10 KG	1x	-	7,5 - 9,0	7,0 - 9,0
PALTA / PERÚ	HASS	4 KG	12	-	6,0 - 6,0	6,0 - 6,0
MANZANA / CHILE	GALA EXF	19 KG	110	-	10,0 - 10,0	10,0 - 10,0
NARANJA / SUDÁFRICA	NAVEL	15 KG	56	11,5 - 12,0	10,0 - 11,5	11,0 - 11,5

#### ESTADOS UNIDOS PRECIO FOT DOLARES

ESPECIE	VARIEDAD	CAJA	CALIBRE	WK. 32- 12/13 MIN - MAX	WK. 31- MIN - MAX	WK. 32 - MIN - MAX
KIWI / CHLE	HAYWARD	9 KG	36	12,0 - 14,0	24,0 - 25,0	25,0 - 26,0
EASY PEELER / CHILE	CLEMENTINA	15KG /15x2LB	28	-	32,0 - 34,0	30,0 - 32,0
PALTA / PERÚ	HASS	11,2 K	36	25,0 - 27,0	25,3 - 26,3	25,0 - 27,0
LIMON / CHILE	SIN ESPECIFICAR	17,2 KG	140	-	39,0 - 41,0	35,0 - 40,0
NARANJA / CHILE	NAVEL	15 KG	56	-	24,0 - 28,0	22,0 - 25,0

#### COLOMBIA PRECIO FOT DOLARES

ESPECIE	VARIEDAD	CAJA	CALIBRE	WK. 32- 12/13 MIN - MAX	WK. 31- MIN - MAX	WK. 32 - MIN - MAX
MANZANA / CHILE	GALA	19 KG	113	-	28,7 - 29,3	27,0 - 29,0
PERA / CHILE	PACKHAM S TRIUMPH	18 KG	110	-	25,5 - 26,6	25,5 - 26,0

#### BRASIL PRECIO FOT DOLARES

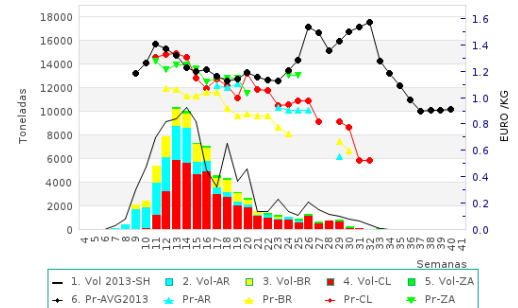
ESPECIE	VARIEDAD	CAJA	CALIBRE	WK. 32- 12/13 MIN - MAX	WK. 31- MIN - MAX	WK. 32 - MIN - MAX
MANZANA / CHILE	GRANNY SMITH	19 KG	ALL	-	30,7 - 35,3	28,5 - 33,3
PERA / ARGENTINA	PACKHAM S TRIUMPH	18 KG	ALL	-	29,5 - 34,8	31,2 - 35,3

#### HONG-KONG/CHINA PRECIO FOT DOLARES

ESPECIE	VARIEDAD	CAJA	CALIBRE	WK. 32- 12/13 MIN - MAX	WK. 31- MIN - MAX	WK. 32 - MIN - MAX
NARANJA / SUDÁFRICA	NAVEL	15 KG	48	25,0 - 27,5	-	34,1 - 40,6
MANZANA / CHILE	GALA EXF	19 KG	113	37,2 - 38,9	38,6 - 45,6	40,6 - 60,1

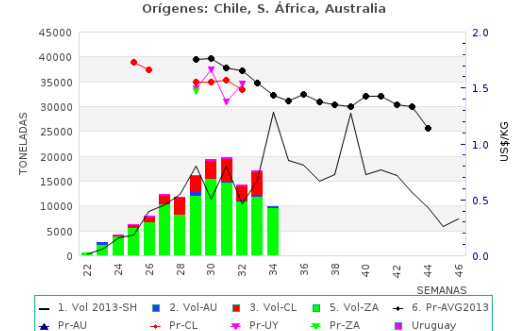
#### MANZANA GALA: ESTIMACIÓN DE ARRIBOS A EUROPA CONTINENTE (TON) AÑO 2014

Origen: S.África, Brasil, Argentina, Chile



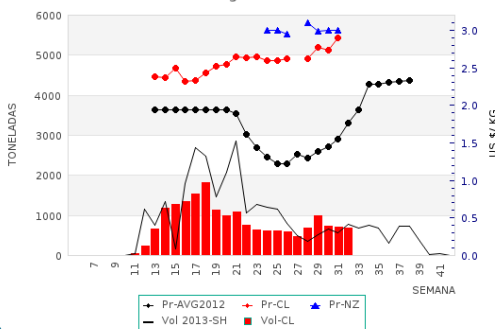
#### NARANJA: ESTIMACIÓN DE ARRIBOS A EEUU (TON) PRECIOS FOT COSTA ESTE (GRUPO NAVEL) AÑO 2014

Orígenes: Chile, S. África, Australia



#### KIWI: ESTIMACIÓN DE ARRIBOS A EEUU (TON) AÑO 2014

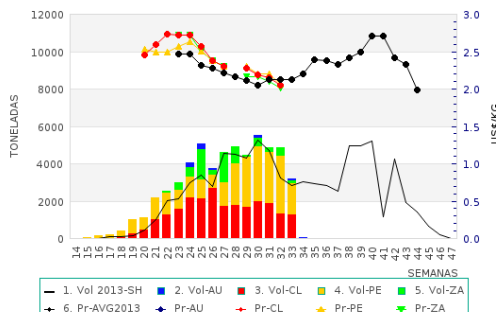
Origen: Chile



#### EASY PEELERS: ESTIMACIÓN DE ARRIBOS A EEUU (TON) PRECIOS EN LA COSTA ESTE

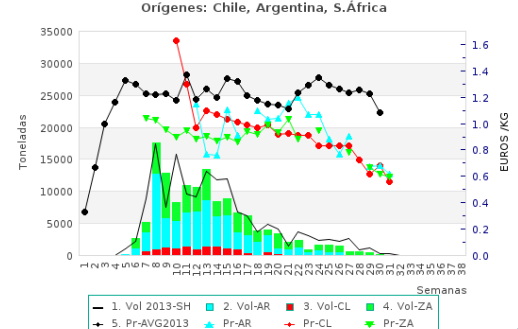
AÑO 2014

Orígenes: Australia, Chile, Perú, S. África



#### PERA VERDE: ESTIMACIÓN DE ARRIBOS EN EUROPA CONTINENTE (TON) AÑO 2014

Orígenes: Chile, Argentina, S.África





# LA SEMANA EN SINTESIS

Información de mercado para productores

Informe de Unifrutti Traders Ltda. Miraflores #222, piso 23 Santiago - Chile - Teléfono +(56-2) 2636 2200 - Fax +(56-2) 2638 0628 - www.unifrutti.com  
La información contenida en este reporte debe ser considerado como referencial, pues están sujetas a errores o imprecisiones propias del ámbito en que son emitidas. Los valores de venta indicados corresponden a precios observados en el mercado para la fruta de buena calidad y condición.

## UNI - NOTICIAS

### VARIEDADES DE NECTARINES DEL PROGRAMA DE REGAL'IN Y UVA DE MESA DEL PROGRAMA INTERNATIONAL FRUIT GENETICS.

Queremos compartir con nuestros productores una publicación del sitio web Portal Frutícola sobre las variedades de nectarines del programa Regal'in, desarrollados por el genetista, Sr. Arsene Maillard. Unifrutti es Licenciatarario de este programa para Chile, y, a la fecha se han completado más de 80 hectáreas, plantadas de 6 variedades.

Unifrutti también es Licenciatarario para Chile del programa de Uva de Mesa International Fruit Genetics, al cual pertenecen las variedades Cotton Candy® y Sweet Mayabelle®. La primera, como su nombre lo indica posee sabor a algodón de azúcar.

Unifrutti ha creído en el gran potencial de estas variedades desde hace ya algunos años y quiere hacer partícipe a sus productores de este sueño que se está concretando, con los resultados que se ven a la vista, invitándolo a plantar estas variedades y otras que hay disponibles, que son muy interesantes. Para mayor información contactar a su Zonal respectivo.

Univiveros, por su parte, es licenciatarario para la propagación de estos dos grupos de variedades. Las plantas se deben encargar con al menos dos temporadas de anticipación, ya que, por tratarse de variedades de plantación controlada, el vivero no está autorizado a hacer plantas sin autorización del obtentor. Para mayor información, contactar al Jefe de Producto de Plantas Mayores, Felipe Massanes (fmassanes@univiveros.cl) para el caso de nectarines y/o al Jefe de Producto de Uva de Mesa, Ignacio Letamendi (iletamendi@univiveros.cl)

**Karin Sonneborn**

Si quiere ver la noticia en Portal Frutícola vaya aquí:

<http://www.portalfruticola.com/2014/07/31/waitrose-lanza-nuevas-lineas-de-nectarina-y-uva/?pais=chile>